



## Rejestrator Temperatury RT-1 Instrukcja programowania i obsługi v1.0

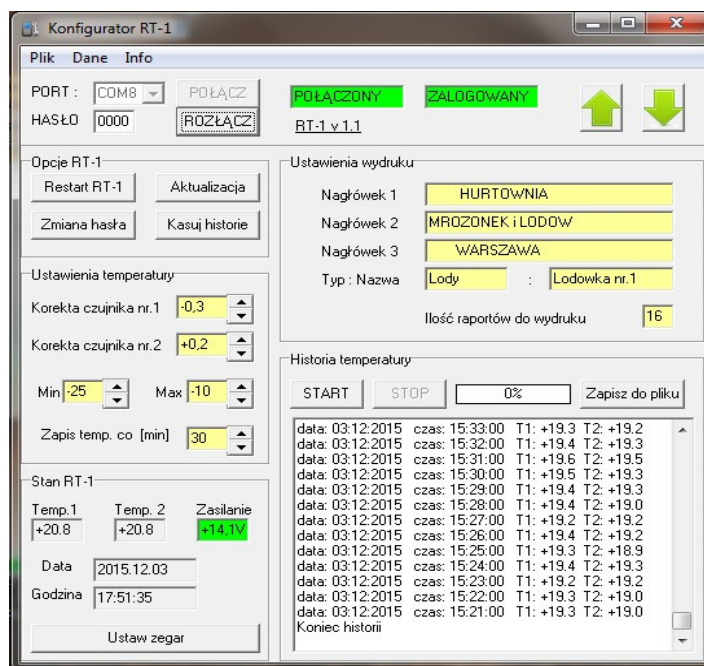
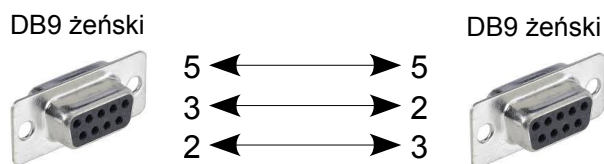
### Programowanie rejestratora RT-1

Aby zaprogramować Rejestrator RT-1 należy pobrać aktualną wersję programu „RT-1 konfig.exe” ze strony producenta [www.wpe.net.pl](http://www.wpe.net.pl)

Rejestrator RT-1 komunikuje się z komputerem PC w standardzie RS232 i za pomocą złącza DB9 wyprowadzonego na lodówkę. Jeżeli komputer PC nie zawiera portu RS232, to należy użyć konwertera USB/RS232.

Do połączenia Rejestratora RT-1 z komputerem PC należy użyć kabla RS232 jak na schemacie poniżej.

Kabel do programowania RT-1



Opis programu Konfigurator RT-1:

**PORT** – port COM (RS232) do komunikacji z Rejestratorem RT-1

**POŁĄCZ/ROZŁĄCZ** – Otwiera/zamyka wybrany port komunikacji i łączy/rozłącza z Rejestratorem RT-1

**HASŁO** – hasło komunikacji. Fabrycznie ustawione na „0000”  
Zmiana hasła jest możliwa wciskając opcje „Zmiana hasła”

**RESTART SGSM** – wykonuje restart Rejestratora RT-1

**AKTUALIZACJA** – wejście w tryb bootloadera który umożliwia zmianę firmware na nowszy. Aktualny firmware jest dostępny na stronie producenta [www.wpe.net.pl](http://www.wpe.net.pl). Wersja firmware wgrana do rejestratora RT-1 jest wyświetlona obok przycisku „Rozłącz”

**KASUJ HISTORIĘ** – kasuje zapisaną historię temperatur.

**KOREKTA CZUJNIKA NR.1** – wprowadza stałą korektę temperatury dla czujnika nr.1

**KOREKTA CZUJNIKA NR.2** – wprowadza stałą korektę temperatury dla czujnika nr.2

**MIN MAX** – Zakres temperatury minimalnej i maksymalnej. Drukowany na wydruku. Jeżeli podczas wydruku historii temperatury, temperatura wychodzi poza ustawiony zakres to jest dodatkowo drukowany znak ostrzegawczy "!"

**ZAPIS TEMP. CO (MIN)** – określa w minutach okres zapisu aktualnej temperatury do historii

**TEMP. 1, TEMP. 2** – aktualna temperatura z czujników

**ZASILANIE** – aktualny stan napięcia zasilania Rejestratora RT-1

**DATA, GODZINA** – aktualny czas Rejestratora RT-1



USTAW ZEGAR – na podstawie czasu komputera PC ustawia czas Rejestratora RT-1

NAGŁÓWEK 1, NAGŁÓWEK 2, NAGŁÓWEK 3 – miejsce na opis wydruku. Drukowane jako pierwsze podczas wydruku historii.

TYP: NAZWA – pola na wpisanie typu lodówki i nazwy lodówki. Drukowane na wydruku historii. Tekst wpisany w pole „Nazwa” jest wyświetlany na wyświetlaczu LCD (np. Lodówka nr.1).

ILOŚĆ RAPORTÓW DO WYDRUKU – określa ile ostatnich zapisów historii ma zostać wydrukowanych po wciśnięciu przycisku drukowania.

START, STOP – Rozpoczyna i kończy pobieranie historii temperatur do komputera PC

ZAPISZ DO PLIKU - Zapisuje do pliku w formacie txt pobraną historię temperatur



- Pobiera konfigurację z Rejestratora RT-1

- Zapisuje konfigurację do Rejestratora RT-1

### **Drukowanie historii temperatur.**

Rejestrator RT-1 współpracuje z drukarką termiczną DPU-S245.

Aby wydrukować raport z historii temperatur należy wykonać następującą procedurę:

- Sprawdź czy drukarka jest wyłączona
- Podłącz drukarkę do złącza DB9 umieszczonego na lodówce za pomocą kabla RS232 dostarczonego razem z drukarką
- Włącz zasilanie drukarki wciskając przycisk ON/OFF
- Przyciśnij i przytrzymaj przycisk znajdujący się obok złącza DB9. Po starcie drukowania zwolnij przycisk
- Wyłącz zasilanie drukarki wciskając przycisk ON/OFF
- Odłącz drukarkę od złącza DB9 umieszczonego na lodówce



### **UWAGA !!!**

**Podłączanie/odłączanie WŁĄCZONEJ drukarki do Rejestratora RT-1 może spowodować uszkodzenie Rejestratora RT-1 lub drukarki DPU-S245**

